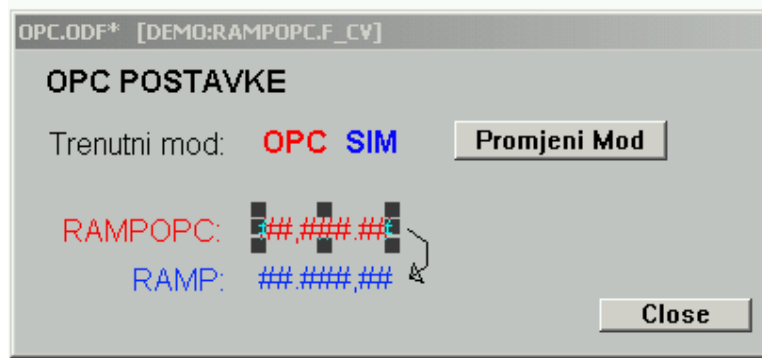


Dopuna help fajla za Seminarski rad Grupe 10.

Realizovao : Prof. Adnan Salihbegovic

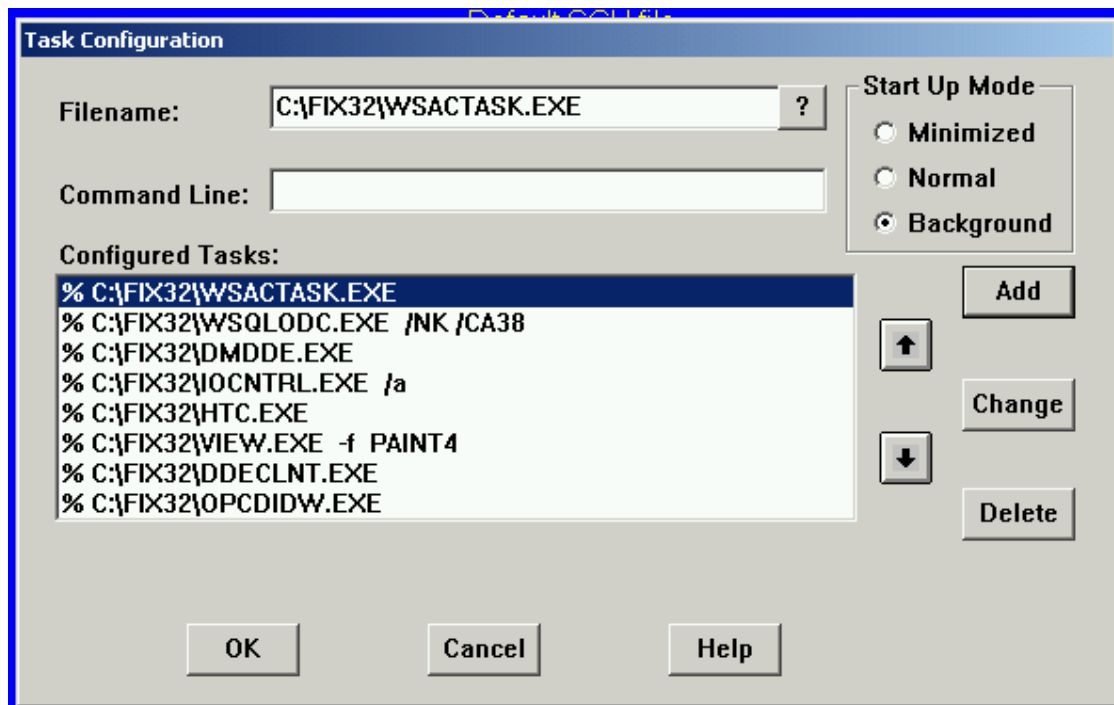
Datum : 23/08/04

Za startanje konekcije sa OPC serverom (rampa koja se vodi za brzinu kretanja trake na ekranu), kao na slijedećoj slici:



potrebno je uraditi slijedeće:

1. U SCU fajlu , Tasks , dodat je automatski start OPC klijenta OPCDIDWE.exe, kao što je pokazano na narednoj slici:



2. Nakon starta aplikacije Grupa 10 , otvoriće se i dijalog OPC Klijenta u FIX-u (Power Tool), za izbor OPC servera:

3. Kada se on otvori, otvoriti njegovu konfiguraciju u fajlu **sem.opc**, koji se nalazi na stazi

C:\FIX32\GR10\sem.opc

4. Startati Server;Group;Item5 sa ItemID : Device1.Ramp
5. Ovo ce startati izabrani OPC Server: FactorySoft Modbus Server koji ima konfigurisanu konfiguraciju Device1.Ramp , tako da je u FIX-u za OPC tag , path dat kao :

Server;Group;Device1.Ramp;No Access Path

Ukoliko je u FactorySoft Modbus Serveru , trenutno downloadovana i aktivna neka druga konfiguracija, potrebno je koristeći komandu **File i Open** , downloadovati konfiguraciju opc.tdb , koja se nalazi na stazi Aplikacije Grupe GR10 , tj.:

C:\FIX32\GR10\opc.tdb

6. Ukoliko kod izbora OPC taga u ekranu " OPC Postavke" se ne može dobiti OPC tag koji se mjenja sa dinamikom iz OPC servera, nego se pojavljuju ??????, kao da nema konekcije sa izvorom, preći iz **View** moda u **Draw** mod, otvoriti ovaj ekran i izabrati OPC Tag da se očita njegova vrijednost iz baze podataka , a zatim zatvoriti i kliknuti na Yes na dijalog upitu da se stavi tag na skaniranje od strane SAC programa.

Nakon toga se vratiti u View mod rada i sada će SAC skanirati i OPC linkovani tag i njegova vrijednost će se mjenjati sinhrono sa OPC server izvorom podatka.